

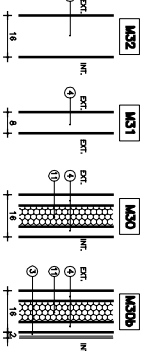
PLANTA AZOTEA

PLANILLA DE MUROS

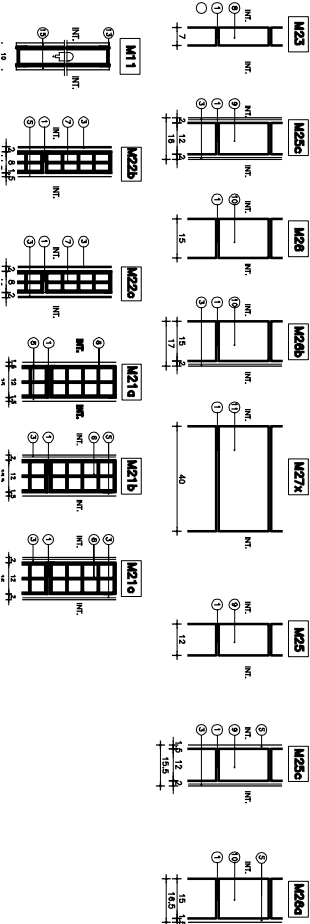
- 1- MUERTO DE ASIENTO 9/MOC.
- 2- IMPERMEABILIZACIÓN 4/MCP
- 3- RECIMENTOS, BALDOS, CERÁMICA 5/MCP
- 4- PAÑEL DE HORMIGÓN ARMADO PREFABRICADO, 5/MCP
- 5- REVOCUE INTERIOR (2 CAPAS) 5/MCP.
- 6- TIRADO 12,28x2,28cm.
- 7- MÓDULO 12x2,5x2,5cm.
- 8- BLOQUE DE HORMIGÓN 27X19x40 S/MCP
- 9- BLOQUE DE HORMIGÓN 15X19x40 S/MCP
- 10- BLOQUE DE HORMIGÓN 15X19x40 S/MCP
- 11- BLOQUE DE HORMIGÓN 19X19x40 S/MCP
- 12- POLIESTIRENO EXPANDIDO 4=6cm
- 13- MORTAR 69 mm COLLOCADOS c/rocón MÁXIMO
- 14- PLACA DE YESO 12mm
- 15- LANA DE ROCA Esp. 2"

- NOTAS**
- 1 - LOS CERAMICOS INDICADOS SE COLOCARAN A SOGA HORIZONTAL CON JUNTA TRABADA.
- 2 - LOS MUROS DE BLOQUE DE HORMIGON VIBRADO SE COLOCARAN A SOGA HORIZONTAL CON JUNTA CONTINUA REHUNDIDA 0.5cm

MUROS INTERIOR – EXTERIOR



MUROS INTERIOR – INTERIOR



MODIFICACIONES		ALTIMETRIA
FECHA	MUNICIPIO	
OBRA	FECHA	FECHA
CERRO DEL MONTE - MALDONADO	2013	2013
	ESCALA	ESCALA
	1:1000	1:1000
PLANO ALBANELERIA	LAMINA	LO7A/3
PLANTA AZOTEA		
PRESTAMO BID		
2480 / OC - UR		
ANEP - CODICEN	AREA DE INFRAESTRUCTURA	
	TALLER DE DISEÑO	
	PROYECTO	